



Manipulador  
telescópico  
rotativo

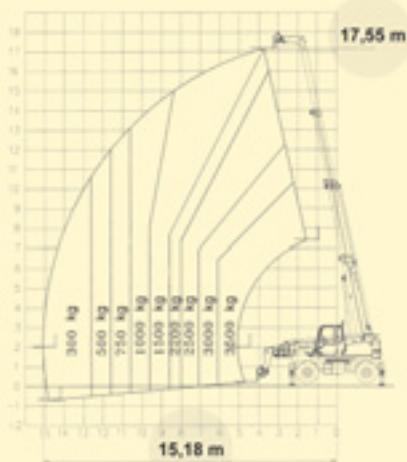
GTH™ - 3518 R

Alta rentabilidad  
asociada a una  
gran polivalencia  
para este modelo  
de rotación continua.

**Genie Industries**

GTH™ - 3518 R

## Esquema de elevación frontal



## Características estándar

- Capacidad de elevación 3 500 kg
- Altura de elevación (máx.) 17,55 m
- Alcance máximo horizontal 15,18 m
- Vista panorámica de 360° por encima del brazo
- Rotación continua de la torreta
- 4 ruedas motrices
- 4 ruedas directrices (dirección delantera, cangrejo y coordinada)
- Dirección asistida
- Ejes oscilantes
- Puente de deslizamiento limitado
- Corrector de inclinación hidráulico (+/- 8°)
- Estabilizadores hidráulicos delanteros/traseros
- Transmisión hidrostática asegurando suavidad y precisión
- Regulación del débito de la bomba hidráulica con el sistema "Load Sensing"
- Mandos proporcionales
- Joystick multifuncional
- Dos velocidades de translación
- Frenos multidiscos sumergidos en aceite
- Acceso fácil a los componentes para un mantenimiento simple y rápido
- Placa portaimplementos con acoplamiento hidráulico activado desde la cabina
- Rotación de la placa porta-horquillas 145°
- Horquillas tipo FEM 3 flotantes (Long 1,2 m/Sec 130x50 mm)
- Tapón del depósito provisto para instalación de cerradura
- Predispuesto para acoger plataforma 2 pers.

## Opciones y accesorios

- Aire acondicionado
- Limpia luna del techo
- Proyector de trabajo
- Protección parabrisas
- Rueda de repuesto
- Desplazamiento lateral hidráulico de las horquillas (+/- 150 mm)
- Plumín de elevación 4 m/900 kg
- Cabrestante 3 000 kg
- Gancho fijo en la placa 3 500 kg
- Cuchara de 500 L
- Cazo para hormigón (500 o 800 L)
- Cesta para ladrillos y adobes
- Controles de mandos a distancia
- Válvula proporcional para orientación de torreta y salida/entrada de telescópico (suavidad y precisión aumentadas)
- Joystick adicional lado izquierdo para los movimientos orientación de torreta y salida/entrada de telescópico
- Plumín para los trabajos en negativo
- Neumáticos rellenos de espuma
- Otras opciones y accesorios, consultar

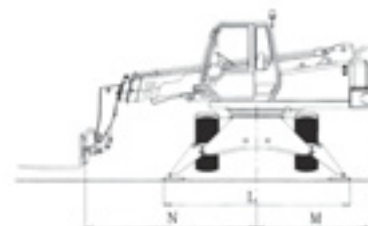
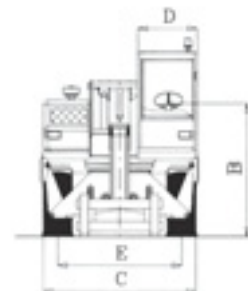
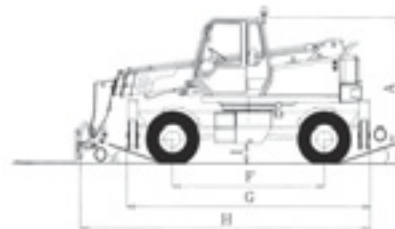
## Dispositivos de seguridad

- Parada en caso de movimientos peligrosos por sobrecarga. Bloqueo de los estabilizadores y del controlador de inclinación cuando el brazo está elevado. Pantalla con LED en color. Alarma sonora. Control por pantalla de los movimientos de telescópico y elevación de cargas.

## Cumple con las normas CE

- Directivas pr EN 1459 anexo B (FEM 4.001 R)
- Estructura de la cabina del operador de acuerdo con las directivas CEE 86/295 (ROPS) y 86/296 (FOPS)

(A)	Altura 2,93 m
(B)	Altura hasta el volante 2,07 m
(C)	Ancho 2,48 m
(D)	Ancho interior de cabina 0,91 m
(E)	Ancho de vía 1,95 m
(F)	Distancia entre ejes 3,03 m
(G)	Longitud máquina 4,86 m
(H)	Longitud hasta la placa 6,8 m
(I)	Altura libre sobre el suelo 0,37 m
(L)	Ancho con estabilizadores 3,66 m
(M)	Voladizo posterior (a 90°) 2,26 m
(N)	Voladizo anterior (a 90°) 4,185 m
(O) <sub>1</sub>	Angulo de ataque 23°
(O) <sub>2</sub>	Angulo de salida 23°



## Especificaciones técnicas

## Modelo

Modelo	GTH-3518R
Carga útil máx.	3 500 kg
Carga útil a máxima altura	2 200 kg
Carga útil a máximo alcance	300 kg
Altura de elevación máx.	17,55 m
Alcance a máxima altura	3,80 m
Alcance horizontal máx.	15,18 m
Rotación de la torreta	Continua
Elevación	17 sec.
Descenso	11 sec.
Tiempo de salida del 1 <sup>er</sup> /2 <sup>o</sup> /3 <sup>o</sup> /4 <sup>o</sup> telescópico	24 sec.
Tiempo de entrada del 1 <sup>er</sup> /2 <sup>o</sup> /3 <sup>o</sup> /4 <sup>o</sup> telescópico	15 sec.
Radio de giro interior/exterior	2,34 m/4 m
Fuerza de penetración con cuchara de 500 L	7 400 kg
Fuerza de arrastre al gancho con dinamómetro	7 000 kg
Motor	Perkins turbo diesel 84 kw (114 CV)
Velocidad máxima	34 km/h
Pendiente superable	56%
Horquillas FEM 3 flotantes	1,2 m/sección 130x50 mm
Caudal/presión hidráulica	195 l/250 bares
Capacidad depósito combustible	125 l
Capacidad depósito aceite motor	11,5 l
Capacidad depósito líquido refrigerante	15 l
Capacidad depósito hidráulico	200 l
Neumáticos	18 - 19,5" 16 lonas
Peso	12 500 kg

## Genie Industries

## GENIE EUROPE

The Maltings  
Wharf Road, Grantham  
Lincs NG31 6BH  
UK  
Tel. : +44 (0)1476 584333  
Fax : +44 (0)1476 584334  
http://www.genieindustries.com

## GENIE IBÉRICA

Gaia, 31 - Pol. Ind. Plà d'en Coll  
08110 Montcada i Reixac  
Barcelona  
Teléfono +34 93 572 50 90  
Fax +34 93 572 50 91  
e-mail : infoeurope@genieind.com  
http://www.genieindustries.com